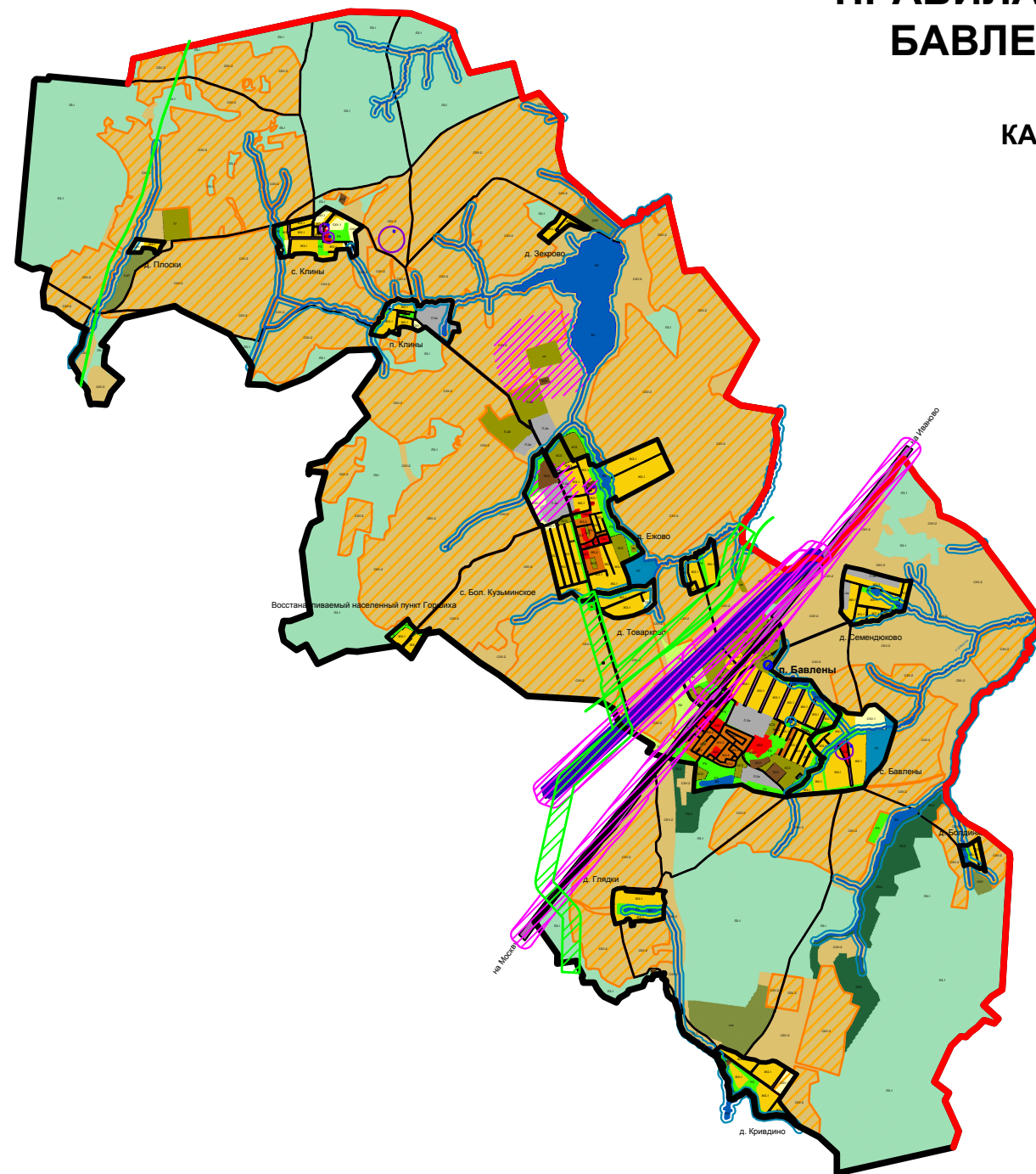
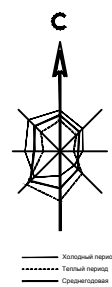


# ПРАВИЛА ЗЕМЛЕПОЛЬЗОВАНИЯ И ЗАСТРОЙКИ БАВЛЕНСКОГО СЕЛЬСКОГО ПОСЕЛЕНИЯ

## КАРТА ГРАДОСТРОИТЕЛЬНОГО ЗОНИРОВАНИЯ БАВЛЕНСКОГО СЕЛЬСКОГО ПОСЕЛЕНИЯ



### УСЛОВНЫЕ ОБОЗНАЧЕНИЯ

- п. Бавлены** — Административный центр Бавленского сельского поселения
- с. Бавлены** — Населенные пункты Бавленского сельского поселения
- Наименования водных объектов
- Границы**
  - Населенных пунктов
  - Сельского поселения
  - Муниципального района
  - Территориальных зон
- Территориальные зоны**
  - ЖЗ-1 — Зоны застройки индивидуальными жилыми домами (ЖЗ-1)
  - ЖЗ-2 — Зоны застройки многоквартирными жилыми домами (2 - 5 этажей) (ЖЗ-2)
  - ОДЗ — Общественно-деловые зоны (ОДЗ)
  - ПЗ-1 — Зоны предприятий и складов V-IV классов вредности (санитарно-защитные зоны до 100 м) (ПЗ-1a)
  - ПЗ-2 — Зоны предприятий и складов III класса вредности (санитарно-защитные зоны до 300 м) (ПЗ-2b)
  - КСЗ — Коммунально-складская зона (КСЗ)
  - ИИ — Зоны инженерной инфраструктуры (ИИ)
  - ТИ — Зоны транспортной инфраструктуры (ТИ)
  - СХУ-1 — Зоны сельскохозяйственных угодий в границе населенного пункта (СХУ-1)
  - СХУ-2 — Зоны сельскохозяйственных угодий за границей населенного пункта (СХУ-2)
  - СХП — Зоны производственных объектов сельскохозяйственного назначения (СХП)
  - ЛХ — Зоны личного подсобного хозяйства, дачного хозяйства, садоводства (ЛХ)
  - РЗ — Зоны рекреационные, спортивных сооружений и объектов отдыха и туризма (РЗ)
  - ЛХ-1 — Зоны лесного хозяйства (ЛХ-1)
  - ЛХ-2 — Зоны лесов, не входящих в лесной фонд (ЛХ-2)
  - ВЗ — Зоны водных объектов (ВЗ)
  - ЗСН — Зоны специального назначения (ЗСН)
  - РТ — Зоны резервных территорий (РТ)
  - ТГ — Зоны территорий господобности (ТГ)
- Зоны с особыми условиями использования территории**
  - Территории особо ценных продуктивных сельскохозяйственных угодий
  - Границы зон охраны объектов культурного наследия
  - Границы совмещенных водоохраных и прибрежных защитных полос
  - Санитарно-защитные зоны
  - Полоса отвода автомобильной дороги
  - Охранная зона объектов инженерной инфраструктуры
  - Охранная зона источников питьевого водоснабжения
- Объекты культурного наследия**
  - Объекты культурного наследия
- Объекты инженерной инфраструктуры**
  - Газораспределительная станция (ГРС)